

# Mechanische Drehgabelklammern

## Modell KB-D



Die mechanische Drehgabelklammern, Modell KB-D, von Bolzoni Auramo sind vielseitig einsetzbare Anbaugeräte, die für das Handling von Paletten, Fässern, Ballen und ähnlichen Gütern geeignet sind.

Die Gabelzinken können in verschiedene Positionen justiert werden: Fixierung bei 0°, 45°, und 90° Position möglich.

Die breite Öffnungsbereiche ermöglichen ein einfaches und sicheres Handling, auch für den Transport von Gütern die weit über die Gabelträgerbreite hinausgehen.

Die Bolzoni Auramo mechanische Drehgabelklammern sind in einer großen Vielfalt an Tragfähigkeiten und Optionen verfügbar, um Lösungen für die verschiedensten Anforderungen zu bieten.

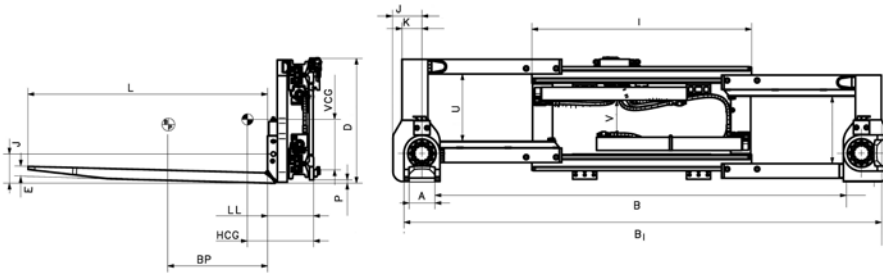
### Merkmale:

- Sehr robuste Rahmenstruktur aufgrund des Doppel-T-Profils. Breites Sichtfenster dank der neuen Position der sehr schmalen vertikalen Streben am Ende des Rahmens.
- Hervorragende Durchsicht gewährleistet sicheren und einfachen Transport der Ladung.
- Neuer Ventilblock für präzise und synchrone Armbewegung, leichter Anbau, neue Position hinter dem oberen Führungsprofil bietet Schutz vor Beschädigungen.
- Neues Befestigungssystem der Gleitstücke, dadurch reduzierte Belastung.
- Neue selbstausgleichende Zylinderbefestigung zur Vermeidung von Schäden am Zylinder.
- Version mit separatem Seitenschub: Seitenschubzylinder mittig im Rahmen angeordnet, dadurch gleichmäßige Seitenschubbewegung. Obere und untere Gleitstücke abschmierbar.



**Tragfähigkeiten:** 1000 Kg - 3800 Kg

- Gabelklammer mit mech. drehbaren Gabelzinken. Fixierung bei 0°, 45°, und 90° Position möglich.
- Starker Doppel-T-Profilrahmen.
- Exzellente Sichtverhältnisse.
- Reduziertes Gewicht, Vorbaumaß und Eigenschwerpunkt.
- "EU" Modelle für Europalettentransport.
- Geeignet für den Transport von Paletten, Fässern, Trommelware, Rohren, Rollen, Ballen oder ähnlichen Gütern.



Modell	Tragfähigkeit	Lastschwerpunkt	Öffnungsbereich	Öffnungsbereich Klammer	Gabelzinken-Abmessungen	Rahmenbreite	Erforderl. GT-Breite Stapler	Höhe	Gewicht	Eigenschwerpunkt (H)	Eigenschwerpunkt (V)	Vorbaumaß	Seitensicht	Mittelsicht	Aufhängungsklasse
	Q1/Q2 kg	BP mm	B mm	B' mm	LxAxE mm	I mm	FL mm	D mm	W Kg	HCG mm	VCG mm	LL mm	U mm	V mm	ISO 2328
KB 10 D4A	1.000/1.400	500	360-1.590	610-1.840	1.000x100x40	930	690	626	281	189	241	197	337	190	2 A
KB 10 D6A	1.000/1.400	500	360-1.590	610-1.840	1.200x100x40	930	690	626	292	227	236	197	337	190	2 A
KB 14 D4A	1.400/1.800	500	300-1.530	590-1.820	1.000x130x40	930	690	626	313	213	221	197	337	190	2 A
KB 14 D6A	1.400/1.800	500	300-1.530	590-1.820	1.200x130x40	930	690	626	328	255	218	197	337	190	2 A
KB 18 D6A	1.800/2.300	500	400-1.730	720-2.050	1.200x130x50	970	690	624	410	295	251	230	336	185	2 A
KB 18 D6A EU	1.800/2.300	500	230-1.520	550-1.840	1.200x130x50	1100	690	624	410	269	154	230	336	185	2 A
KB 22 D6A	2.200/2.600	500	400-1.730	720-2.050	1.200x130x50	970	690	624	410	295	251	230	336	185	2 A
KB 22 D6A EU	2.200/2.600	500	230-1.520	550-1.840	1.200x130x50	1100	690	624	410	269	154	230	336	185	2 A
KB 28 D6B	2.800/3.200	500	400-1.730	720-2.050	1.200x130x50	970	690	715	425	275	310	230	383	240	3 A
KB 28 D6B EU	2.800/3.200	500	230-1.520	550-1.840	1.200x130x50	1100	690	715	453	272	313	230	383	240	3 A
KB 35 D6B	3.500/3.800	500	470-1.970	820-2.320	1.200x150x50	1250	930	715	625	235	203	255	376	205	3 A
KB 35 D6B EU	3.500/3.800	500	180-1.410	530-1.760	1.200x150x50	1150	930	715	592	243	203	255	376	205	3 A

Modell	Bodenfreiheit	Grundhöhe Gabel	Drehzapfenabstand
	P mm	J mm	K mm
KB 10 / KB 14	15	115	105
KB 18 / KB 22	16	145	100
KB 28	45	145	100
KB 35	20	150	115

### Anmerkungen:

- Eine Hydraulikfunktion benötigt.
- Q1 = Tragfähigkeit als Klammer.
- Q2 = Tragfähigkeit auf den Zinken.
- EU Modell für Europalettentransport.
- Druckreduzierventil.
- Rückschlagventil für Rückfluß in Hydraulikkreislauf (für Modelle KB 10 – 22).
- Gabeln auf die Armträger geschweißt.

### Optionen:

- Sonderöffnungsbereiche.
- Separater Seitenschub.
- Integrierter Seitenschub
- Druckmanometer.
- Lastschutzgitter.
- Schnellwechsellacken unten ISO 2328

